

## Entorno económico

Fecha: 10 de Enero de 2020  
Fuente: FORBES

### Actividad industrial de México hila 14 meses a la baja

La más reciente caída fue consecuencia de las disminuciones en dos de los cuatro componentes del Indicador de la Actividad Industrial.

La actividad industrial continuó con una tendencia negativa durante el penúltimo mes de 2019, cuando retrocedió 1.7% a tasa anual, y sumó 14 meses de contracciones, indicó el Inegi.

De acuerdo con el Instituto Nacional de Estadística y Geografía (Inegi), la más reciente caída fue consecuencia de las disminuciones en dos de los cuatro componentes del Indicador de la Actividad Industrial.

La caída más pronunciada se observó en la industria de la construcción, toda vez que la actividad se redujo 3.2% en noviembre de 2019 frente a igual periodo del año anterior, apuntó.

Así, de acuerdo con los datos del Inegi, el sector hilo 10 meses de caídas consecutivas durante el año pasado.

También se observó una reducción de 2.2% en las industrias manufactureras y, con ello, sumó dos meses consecutivos de disminuciones, refirió.

Contrario a ello, la generación, transmisión y distribución de energía eléctrica, suministro de agua y de gas por ductos al consumidor final se incrementó 3.1% y la actividad de la minería subió 0.9% a tasa anual.

En su comparación mensual, el Instituto refirió que la actividad industrial aumentó 0.8% en términos reales en el penúltimo mes del año, al compararlo con el mes previo, con base en cifras desestacionalizadas.

Por componentes, añadió que en las industrias de la minería, construcción y manufacturera se registró un incremento de 1.2, 1.0 y 0.2% en noviembre de 2019, respectivamente.



## Entorno económico

Sólo la generación, transmisión y distribución de energía eléctrica, suministro de agua y de gas por ductos al consumidor final disminuyó 0.2% durante noviembre pasado frente al mes anterior.



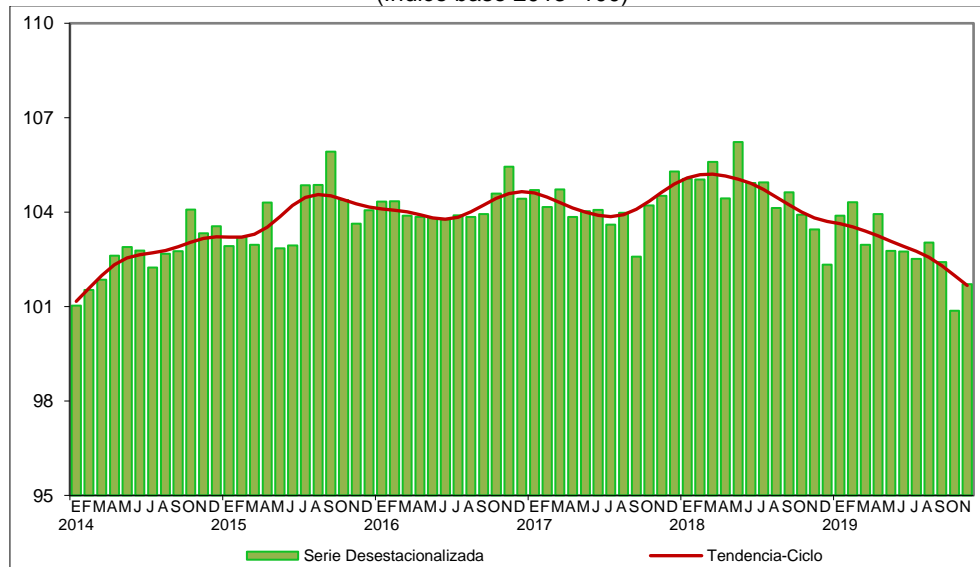
## NOTA TÉCNICA

### INDICADOR MENSUAL DE LA ACTIVIDAD INDUSTRIAL DURANTE NOVIEMBRE DE 2019 (Cifras desestacionalizadas)

#### Principales resultados

Con base en cifras desestacionalizadas, el Indicador Mensual de la Actividad Industrial (Minería; Generación, transmisión y distribución de energía eléctrica, suministro de agua y de gas por ductos al consumidor final; Construcción, y las Industrias manufactureras) aumentó 0.8% en términos reales durante noviembre de 2019 respecto al mes previo.

**INDICADOR MENSUAL DE LA ACTIVIDAD INDUSTRIAL A NOVIEMBRE DE 2019**  
**SERIE DESESTACIONALIZADA Y DE TENDENCIA-CICLO**  
(Índice base 2013=100)

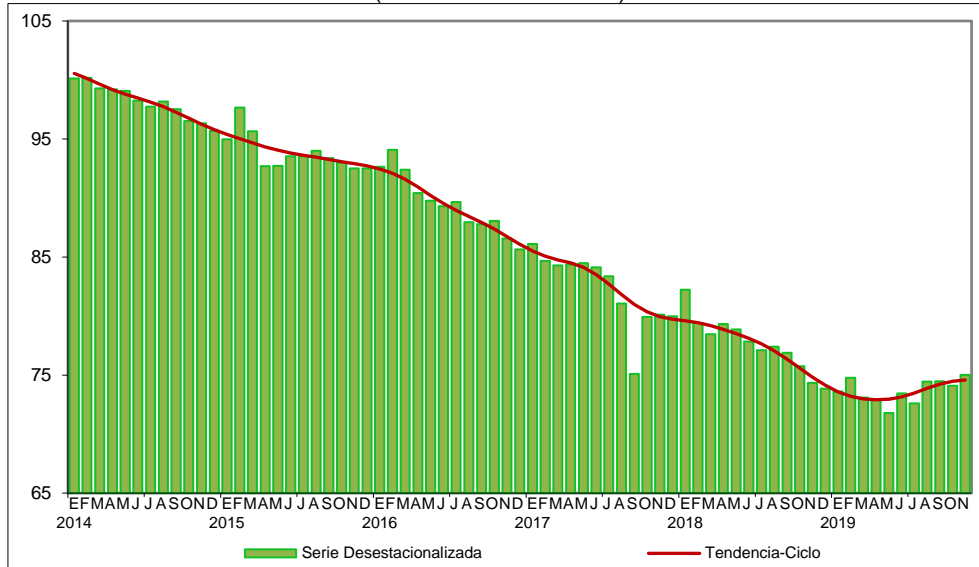


Fuente: INEGI.

Por sectores de actividad económica, la Minería creció 1.2%, la Construcción 1% y las Industrias manufactureras 0.2%, en tanto que la Generación, transmisión y distribución de energía eléctrica, suministro de agua y de gas por ductos al consumidor final disminuyó (-)0.2% en noviembre pasado frente al mes anterior.

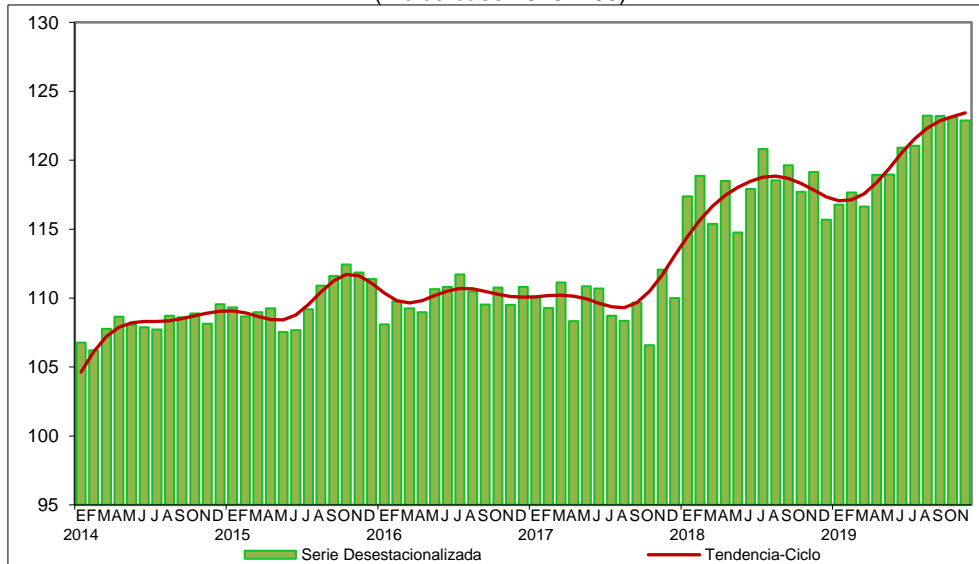


**MINERÍA A NOVIEMBRE DE 2019**  
**SERIES DESESTACIONALIZADA Y DE TENDENCIA-CICLO**  
(Índice base 2013=100)



Fuente: INEGI.

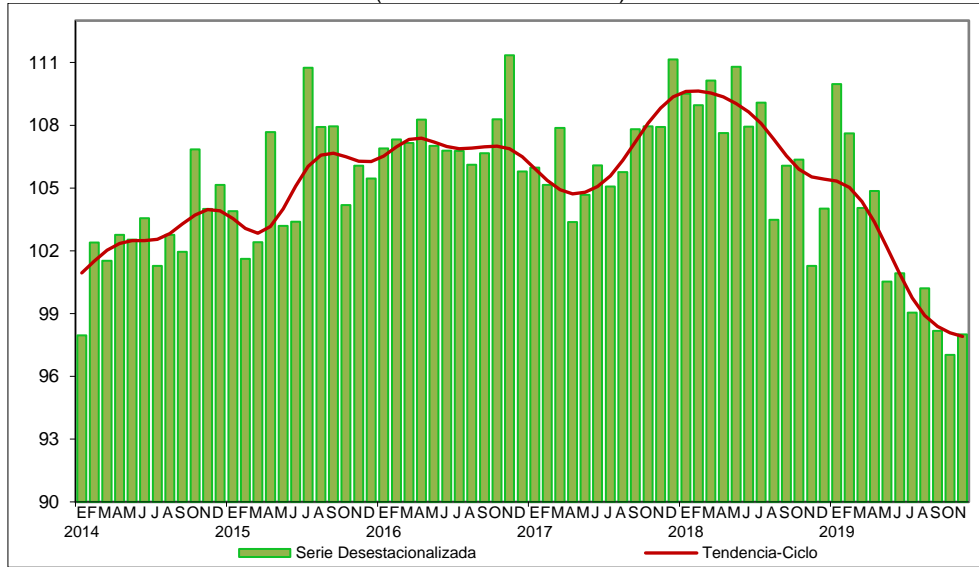
**GENERACIÓN, TRANSMISIÓN Y DISTRIBUCIÓN DE ENERGÍA ELÉCTRICA, SUMINISTRO DE AGUA  
Y DE GAS POR DUCTOS AL CONSUMIDOR FINAL A NOVIEMBRE DE 2019**  
**SERIES DESESTACIONALIZADA Y DE TENDENCIA-CICLO**  
(Índice base 2013=100)



Fuente: INEGI.

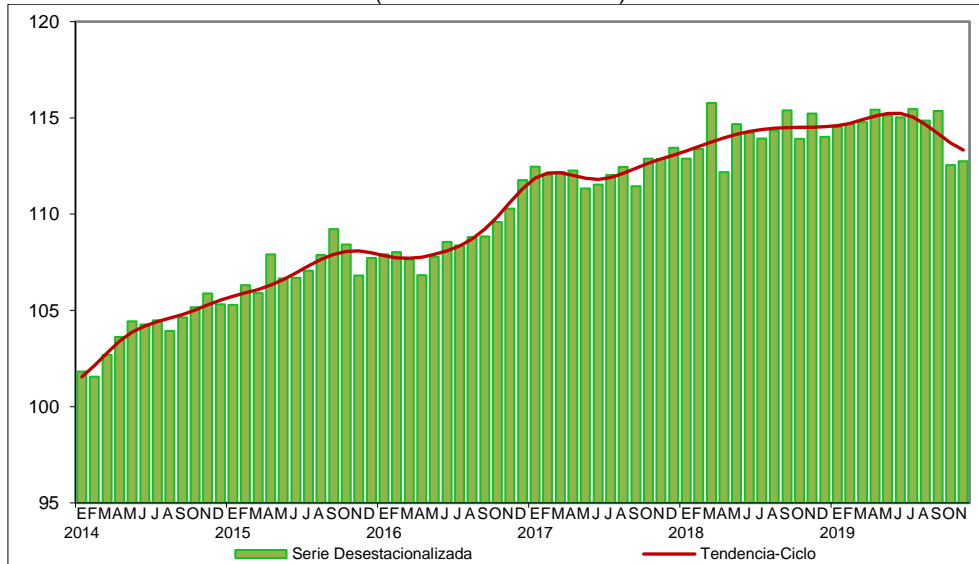


**CONSTRUCCIÓN A NOVIEMBRE DE 2019**  
**SERIE DESESTACIONALIZADA Y DE TENDENCIA-CICLO**  
(Índice base 2013=100)



Fuente: INEGI.

**INDUSTRIAS MANUFACTURERAS A NOVIEMBRE DE 2019**  
**SERIE DESESTACIONALIZADA Y DE TENDENCIA-CICLO**  
(Índice base 2013=100)



Fuente: INEGI.



## Cifras originales

### INDICADOR MENSUAL DE LA ACTIVIDAD INDUSTRIAL POR SUBSECTOR DE ACTIVIDAD, DURANTE NOVIEMBRE<sup>P/</sup> DE 2019 (Variación porcentual real respecto al mismo periodo del año anterior)

Sector / Subsector	Noviembre	Ene-Nov
<b>Indicador Mensual de la Actividad Industrial</b>	<b>(-) 2.1</b>	<b>(-) 1.8</b>
<b>21 Minería</b>	<b>0.9</b>	<b>(-) 5.6</b>
211 Extracción de petróleo y gas	0.8	(-) 7.3
212 Minería de minerales metálicos y no metálicos, excepto petróleo y gas	0.0	(-) 2.4
213 Servicios relacionados con la minería	4.9	2.6
<b>22 Generación, transmisión y distribución de energía eléctrica, suministro de agua y de gas por ductos al consumidor final</b>	<b>3.2</b>	<b>2.0</b>
221 Generación, transmisión y distribución de energía eléctrica	3.8	2.2
222 Suministro de agua y suministro de gas por ductos al consumidor final	1.1	1.1
<b>23 Construcción</b>	<b>(-) 3.4</b>	<b>(-) 5.0</b>
236 Edificación	0.8	(-) 3.0
237 Construcción de obras de ingeniería civil	(-) 12.1	(-) 5.9
238 Trabajos especializados para la construcción	(-) 13.7	(-) 13.4
<b>31-33 Industrias manufactureras</b>	<b>(-) 3.0</b>	<b>0.3</b>
311 Industria alimentaria	2.4	1.8
312 Industria de las bebidas y del tabaco	0.4	2.4
313 Fabricación de insumos textiles y acabado de textiles	(-) 6.5	(-) 3.4
314 Fabricación de productos textiles, excepto prendas de vestir	(-) 9.1	(-) 3.5
315 Fabricación de prendas de vestir	(-) 10.0	(-) 4.7
316 Curtido y acabado de cuero y piel, y fabricación de productos de cuero, piel y materiales sucedáneos	(-) 6.5	(-) 2.0
321 Industria de la madera	(-) 0.6	(-) 0.3
322 Industria del papel	0.4	(-) 0.4
323 Impresión e industrias conexas	(-) 10.2	(-) 10.8
324 Fabricación de productos derivados del petróleo y del carbón	10.0	(-) 3.3
325 Industria química	0.4	(-) 1.9
326 Industria del plástico y del hule	(-) 4.2	(-) 2.7
327 Fabricación de productos a base de minerales no metálicos	(-) 0.7	(-) 2.9
331 Industrias metálicas básicas	(-) 3.2	(-) 1.7
332 Fabricación de productos metálicos	(-) 8.7	(-) 5.7
333 Fabricación de maquinaria y equipo	(-) 19.1	(-) 0.8
334 Fabricación de equipo de computación, comunicación, medición y de otros equipos, componentes y accesorios electrónicos	(-) 3.7	4.8
335 Fabricación de accesorios, aparatos eléctricos y equipo de generación de energía eléctrica	0.8	(-) 1.1
336 Fabricación de equipo de transporte	(-) 6.5	1.8
337 Fabricación de muebles, colchones y persianas	(-) 4.5	(-) 4.4
339 Otras industrias manufactureras	(-) 0.9	0.8

<sup>P/</sup> Cifras preliminares.  
Fuente: INEGI.